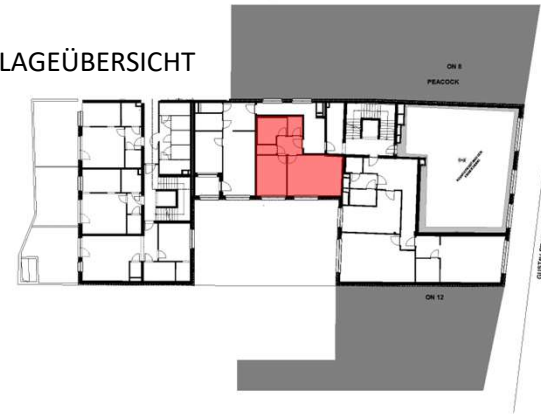




LAGEÜBERSICHT



INFO

2-Zimmer-Wohnung

Größen:

- WNFL: 55,75 m²

Ausstattung:

- Hauseingangstüre mit Video-Gegensprechanlage
- Wohnungseingangstüre (Sicherheitstüre WK3) mit 5-fach Verriegelung
- Hochwertige Kunststoff – Alu Fenster
- Elektrischer Rollladen
- Fußbodenheizung
- Einbauküche vom Tischler
- Glasdusche schwellenlos
- Lift

